

# WO NATUR, GENUSS UND KULTUR ZUHAUSE SIND



## Ob Tagesausflug, Vereinsfahrt oder Busreise – Willkommen in Waldsassen!

Die Klosterstadt im Oberpfälzer Stiftland vereint barocke Pracht  
mit lebendiger Tradition:

Basilika, Stiftsbibliothek und Klosteranlage erzählen Geschichte.  
Zusätzlich beeindruckt die Dreifaltigkeitskirche Kappl  
mit einem grandiosem Ausblick.

Dazu warten der duftende Naturerlebnispark, die Straußenfarm  
Mitterhof, spannende Führungen durch die Lebkuchenmanufaktur  
Rosner oder Glashütte Lamberts – und natürlich gemütliche  
Gasthäuser und Cafés, die perfekt auf Gruppen eingestellt sind.  
Kultur, Natur und Genuss – hier lässt sich alles wunderbar verbinden.

Die Tourist-Info unterstützt gern bei der Planung, Buchung und  
Organisation eures Aufenthalts.

Die angegebenen Preise gelten ab 25 Personen.

Mehr Infos gibt's auf  
[www.tourismus.waldsassen.de](http://www.tourismus.waldsassen.de)



### Tourist-Info Waldsassen

Basilikaplatz 3  
95652 Waldsassen

09632 88160  
[tourist-info@waldsassen.de](mailto:tourist-info@waldsassen.de)



Am Busbahnhof an der **Joseph-Wiesnet-Straße** stehen kostenlose Parkplätze und WC-Anlagen, auch mit barrierefreiem WC, zur Verfügung. Die Sehenswürdigkeiten sind nur wenige Gehminuten entfernt. Die Einfahrt in die Altstadt ist für Busse nicht möglich; für das Ein- und Aussteigen gehbehinderter Personen an der Stiftsbasilika kann im Rathaus unter 09632/88-120 eine Ausnahme-genehmigung beantragt werden.



## STIFTSBASILIKA



Die barocke Stiftsbasilika Waldsassen fasziniert mit ihrer prachtvollen Architektur, einer eindrucksvollen Jann-Orgelanlage, den berühmten Heiligen Leibern und der größten Klostergruft Deutschlands.

### Kosten für Führung:

Stiftsbasilika:	45 Min.	3,50 € p.P.
Kirchengruft:	30 Min.	3,00 € p.P.
Basilika und Gruft:	1h 15 Min.	5,00 € p.P.
Orgel:	45 Min.	5,00 € p.P.
Orgelspiel:	20 Min.	4,00 € p.P.

## STIFTSBIBLIOTHEK

Die weltberühmte Stiftsbibliothek der Abtei Waldsassen gehört zu den beliebtesten Ausflugszielen in der Oberpfalz.

Die Stiftsbibliothek kann mit oder ohne Führung besichtigt werden:

Eintritt:	3,50 € p.P.	
Führung:	2,50 € p.P.	30 Min.



## DREIFALTIGKEITSKIRCHE KAPPL



Eines der Wahrzeichen des Stiftlandes und ein bedeutender barocker Rundbau steht auf einer Anhöhe, drei Kilometer von Waldsassen entfernt. Der Ausblick ist atemberaubend.

Führung nach Voranmeldung möglich  
(Dauer ca. 30 Minuten).

## STIFTLANDMUSEUM

Das Stiftlandmuseum entführt die Gruppe auf eine Reise in die Vergangenheit auf 4 Etagen mit 10 Themenbereichen. Jedes Jahr gibt es eine neue Sonderausstellung.

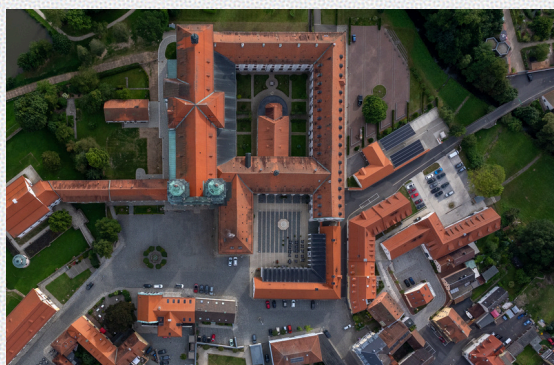
Eintritt:	2,50 € p.P.
-----------	-------------

Der Besuch dauert ca. 1,5h; Führungen auf Anfrage.





## STADTFÜHRUNG



Geführter Stadtpaziergang durch Waldsassen: Unsere Gästeführer/innen freuen sich darauf, der Gruppe die historischen Besonderheiten der Stadt zu zeigen.

### Kosten für Führung:

3,50 € pro Person, Dauer ca. 75 Min

## KLOSTER- & NATURERLEBNISGARTEN

Der Garten lädt dazu ein, die Schönheit der Natur spielerisch zu entdecken. Zwischen Heilkräutern, Blumen und Wasser lässt sich himmlische Ruhe genießen, und im Heilkräutergarten nach Hildegard von Bingen, Kneipp und TCM können Kräuter in ihrer ganzen Vielfalt erkundet werden. Geöffnet vom 1. Mai bis Mitte Oktober.

Eintritt: 3,00 € p.P.

Führung: 2,50 € p.P. 60 Min. (nach Voranmeldung)



## EUROPÄISCHES KULTURERBE



Wir sind stolz auf den Titel **Europäisches Kulturerbe** für die von den Zisterziensern geprägte **Klosterlandschaft** Waldsassen/Stiftland. Dieser wurde uns 2024 zusammen mit 17 Partnern aus 5 Ländern verliehen. Neben dem Besuch des interaktiven Landschaftsmodells können auch Führungen gebucht werden.



## WEITERE TIPPS

- Die **Lourdes-Grotte** am Mitterhof (Spaziergang ca. 1 Stunde)
- **Kunsthaut** Waldsassen mit wechselnden Ausstellungen (Sa/So und auf Anfrage geöffnet)
- **Straußenfarm Mitterhof** und Lamas und Alpakas am Elfenteich
- Einblick in die **Lebkuchenmanufaktur Rosner**
- Führung durch die **Glashütte Lamberts**
- Die Wallfahrtskirche **Maria Loreto** in Tschechien
- Unsere böhmische **Nachbarstadt Cheb (Eger)** – über 950 Jahre alt
- Das **böhmische Bäderdreieck** Franzensbad, Marienbad und Karlsbad